


NLW Tourismus Marketing GmbH : Wir arbeiten daran,
die nachhaltigste Region Österreichs zu werden
Fragebogen für Gäste



NLW Tourismus Marketing GmbH : Wir arbeiten daran, die nachhaltigste Region Österreichs zu werden

Fragebogen für Gäste

Allgemeines

	Titel der Umfrage	NLW Tourismus Marketing GmbH : Wir arbeiten daran, die nachhaltigste Region Österreichs zu werden Fragebogen für Gäste
	Autor	
	Sprache der Umfrage	 de
	Öffentliche Web-Adresse der Umfrage (URL)	https://www.surveio.com/survey/d/J8Y3I5J2V9X9E8P8D
	Erste Antwort	30. 06. 2022
	Letzte Antwort	01. 08. 2023
	Dauer	397 Tage

Umfrage Besucher

216

Insgesamt Besuche

116

Fertige Antworten

0

Unvollendete
Antworten

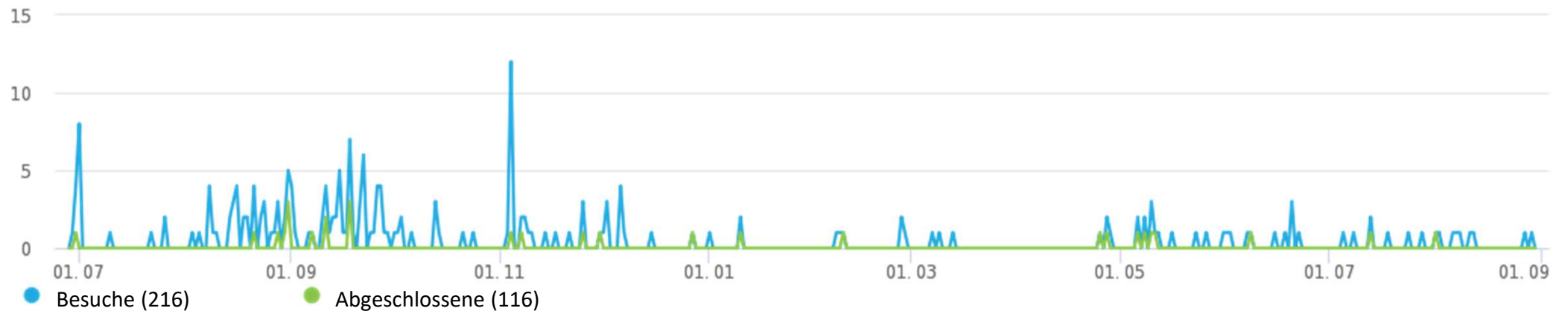
100

Nur gezeigt

53.7%

Insgesamt
Abschlussquote

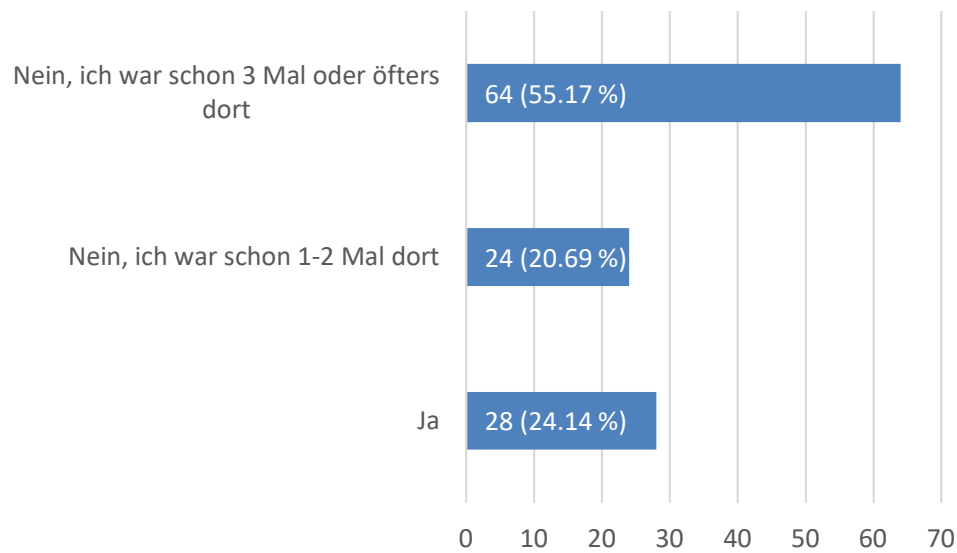
Besuch Historie (30. 06. 2022 - 01. 08. 2023)



Sind Sie zum ersten Mal in unserer Destination?

Einzelwahl, geantwortet 116x, unbeantwortet 0x

Antwort	Antworten	Verhältnis
Ja	28	24.14%
Nein, ich war schon 1-2 Mal dort	24	20.69%
Nein, ich war schon 3 Mal oder öfters dort	64	55.17%



NLW Tourismus Marketing GmbH : Wir arbeiten daran, die nachhaltigste Region Österreichs zu werden

Fragebogen für Gäste

Wo übernachten Sie? Bitte geben Sie den Namen des Ortes an, in dem Sie übernachten

Text Frage, geantwortet 116x, unbeantwortet 0x

Camping
Feistritz/Gail
Ferienwohnung Presseggersee
Hapimag Sonnleitn
Hermagor
Kirchbach
Kötschach
Mauthen
Nassfeld
Pazurk
Presseggen/Presseggersee
Pressegger See

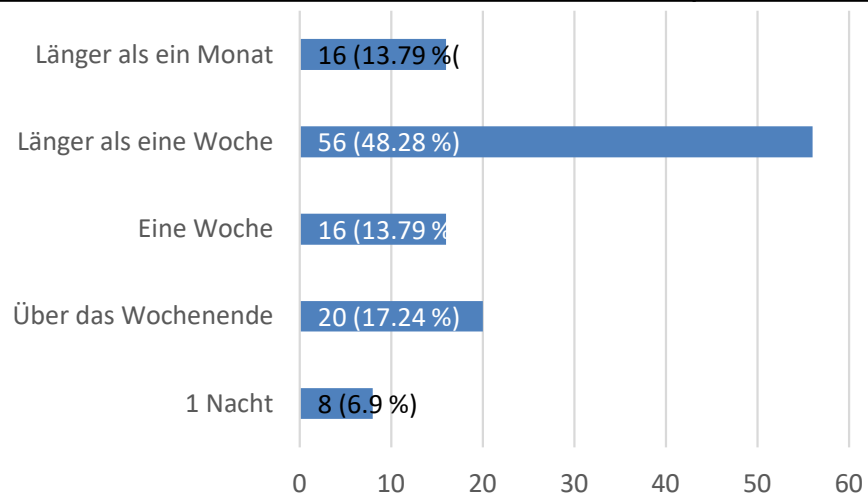
NLW Tourismus Marketing GmbH : Wir arbeiten daran, die nachhaltigste Region Österreichs zu werden
Fragebogen für Gäste

Rattendorf
Sonnenalpe Nassfeld
Sonnleitn
Sonnleitn Alpenhäuser Marcius
St. Daniel, Hotel Daberer
St. Jacob, Lesachtal
Tröpolach
Tröpolach
Unterschiedlich im Gailtal
Villach, Faker See
Zwei Monate ahben wir 2018 im Haus Monika in Reisach gelebt, dann 5 Monate auf der Straniger Alm gelebt und gearbeitet (2018)

Wie viele Nächte werden Sie bleiben/waren Sie schon da?

Einzelwahl, geantwortet 116x, unbeantwortet 0x

Antwort	Antworten	Verhältnis
1 Nacht	8	6.9%
Über das Wochenende	20	17.24%
Eine Woche	16	13.79%
Länger als eine Woche	56	48.28%
Länger als ein Monat	16	13.79%

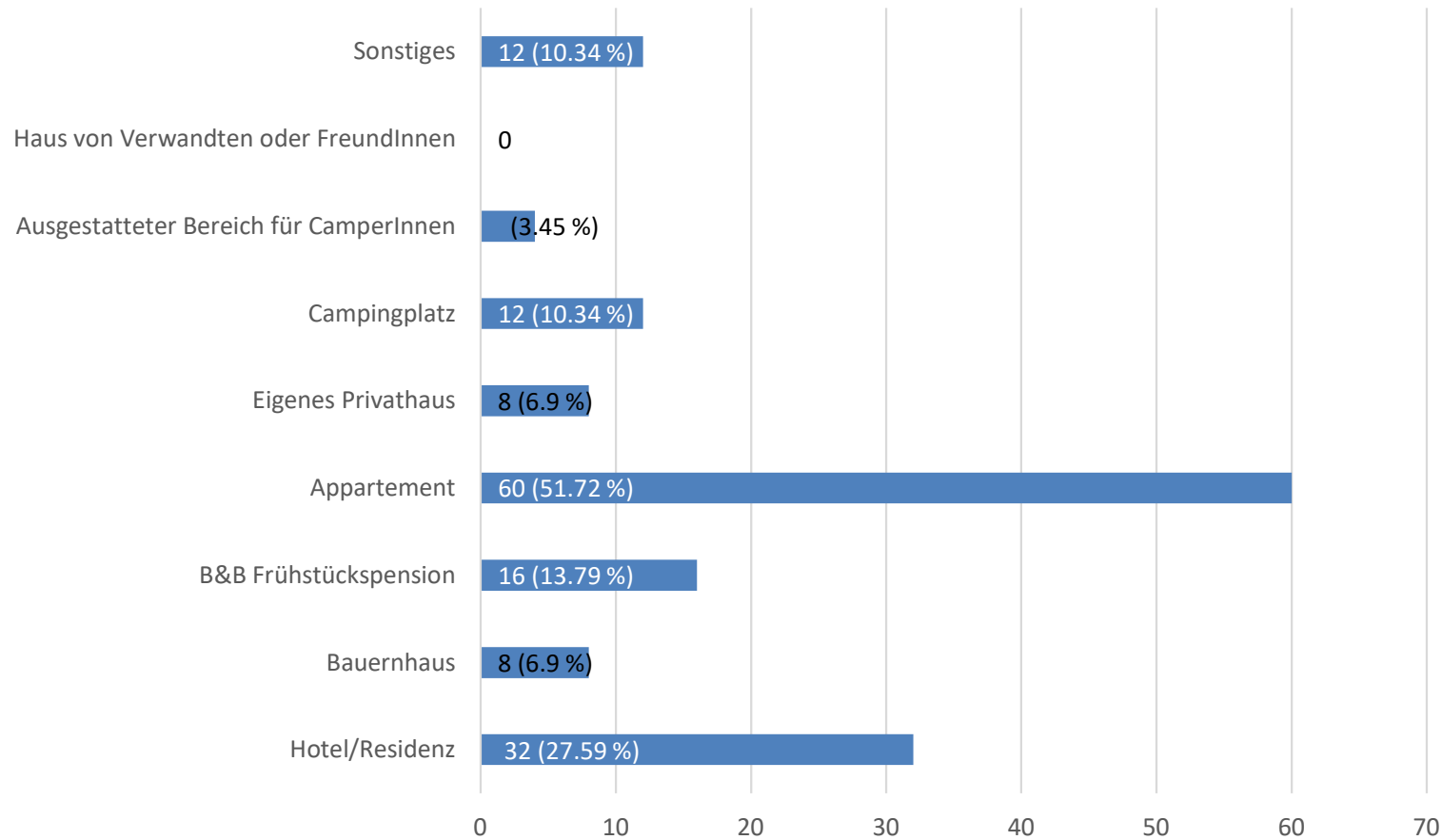


In welcher Art von Unterkunft sind Sie untergebracht? 1/2

Mehrfachauswahl, geantwortet 116x, unbeantwortet 0x

Antwort	Antworten	Verhältnis
Hotel/Residenz	32	27.59%
Bauernhaus	8	6.9%
B&B Frühstückspension	16	13.79%
Appartement	60	51.72%
Eigenes Privathaus	8	6.9%
Campingplatz	12	10.34%
Ausgestatteter Bereich für CamperInnen	4	3.45%
Haus von Verwandten oder FreundInnen		0%
Sonstiges	12	10.34%

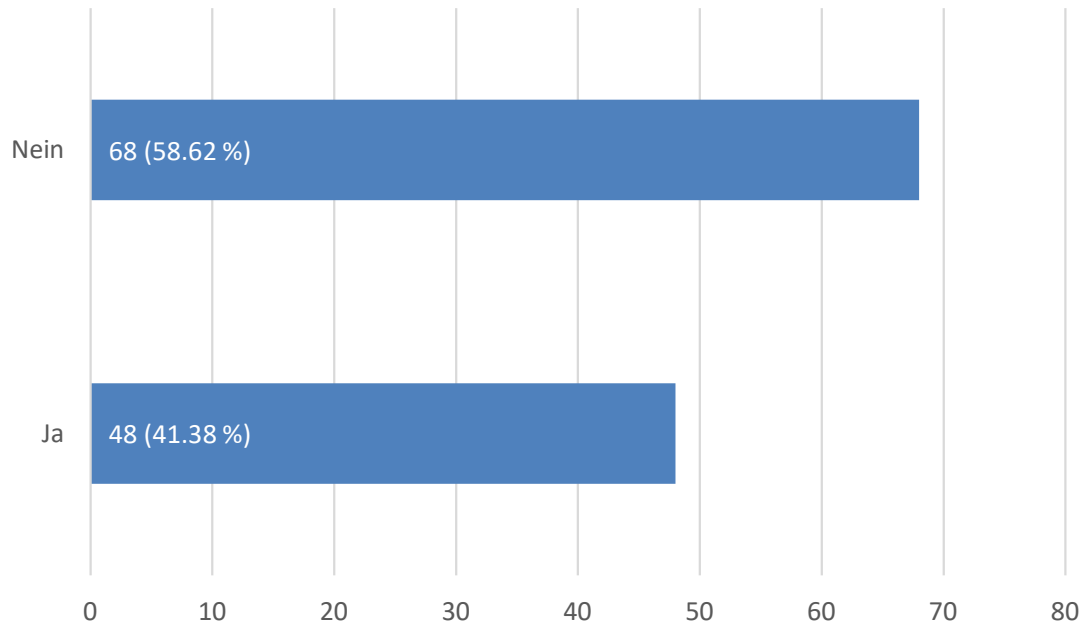
In welcher Art von Unterkunft sind Sie untergebracht? 2/2



Werden Sie die +CARD holiday nutzen/haben Sie die +CARD holiday genutzt?

Einzelwahl, geantwortet 116x, unbeantwortet 0x

Antwort	Antworten	Verhältnis
Ja	48	41.38%
Nein	68	58.62%



NLW Tourismus Marketing GmbH : Wir arbeiten daran, die nachhaltigste Region Österreichs zu werden

Fragebogen für Gäste

Bezogen auf die folgenden Punkte, wie viel planen Sie pro Person für Ihren Urlaub auszugeben?

a) Anreise mit Auto 120 b) Unterkunft 1800 c) Restaurants 50 d) Lebensmitteleinkauf 100 f) Schipass 850

A) mit auto 120€ , B) 500€, C) 200€, E,F) 100€

a) 500€
 b) 60€
 c) 80€
 d) 0
 e) 0
 f) 0

ca.1.200 €

Einmal pro Woche essen gehen, sonst kochen wir selbst. Einkauf Wochenmarkt und Supermarkt. Leider gibt es wenige Höfe mit Selbstvermarktung bei ihnen. Souvenirs:regionsles wie Honig, Käse usw. Unterhaltung wollen und brauchen wir keine. Evtl Kirchtagsbesuch, sonst wollen wir Ruhe-was leider in der Region immer schwieriger wird, sooo rummelig dieses Jahr. Alles wird zugebaut. So hässlich. Projekt am Nassfeld, etlichrs am See geplant. Sehen Sie nicht, was sie kaputt machen?Strassenlärm am See!!!

gesamt 100€

Schwer zu sagen, Augenmerk liegt auf Natur, Ruhe, Abwesenheit der städtischen Hektik, gutes einfaches Essen

So wenig wie möglich

Topskipass 1200.-; essen 70-90 pro Tag

Unbeschränkt, +1000€

wir versuchen, einen möglichst günstigen Aufenthalt zu haben (einkauf im Supermarkt oder auf der Alm oder auf dem Biomarkt in Villach), selbst kochen, wandern, Rad fahren...

wissen wir noch nicht

NLW Tourismus Marketing GmbH : Wir arbeiten daran, die nachhaltigste Region Österreichs zu werden
Fragebogen für Gäste

1200 € pro Person
1300 €
150
200
200€ pro Woche
2000 Euro
200-300 €
2600 Eur
3000
350
40 Euro
400
600

NLW Tourismus Marketing GmbH : Wir arbeiten daran, die nachhaltigste Region Österreichs zu werden
Fragebogen für Gäste

600 Euro

700 eur

800

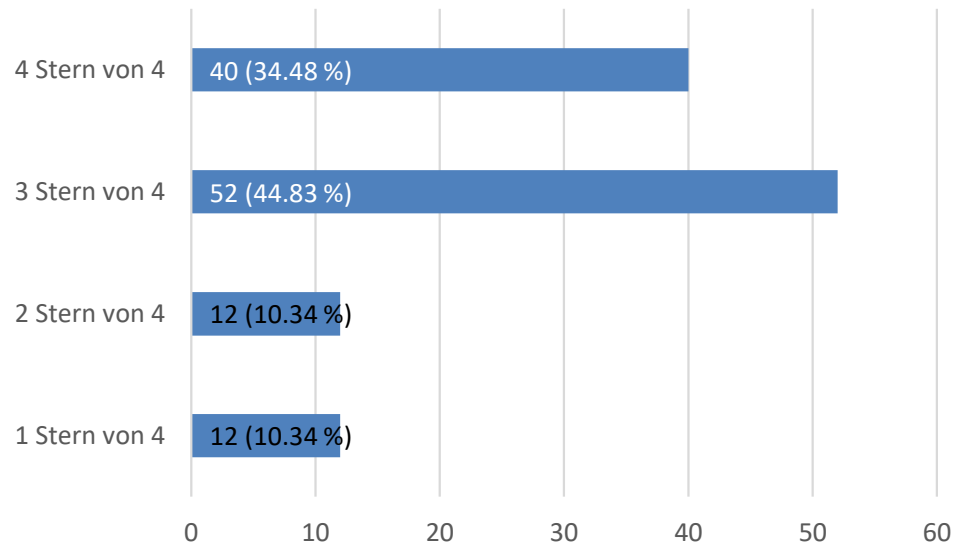
NLW Tourismus Marketing GmbH : Wir arbeiten daran, die nachhaltigste Region Österreichs zu werden

Fragebogen für Gäste

Ich habe die Informationen, die ich gesucht habe, leicht gefunden

Sternebewertung, geantwortet 116x, unbeantwortet 0x

Antwort	Antworten	Verhältnis
1/4 ★☆☆☆☆	12	10.34%
2/4 ★★☆☆☆	12	10.34%
3/4 ★★★☆☆	52	44.83%
4/4 ★★★★★	40	34.48%



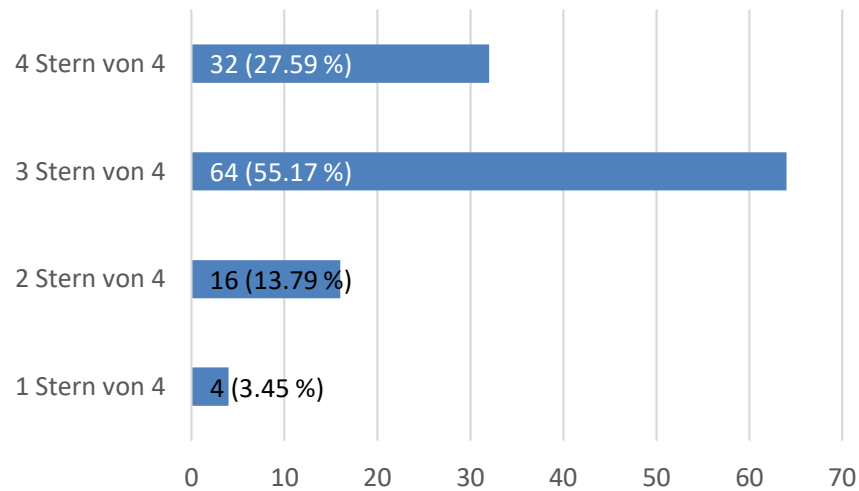
NLW Tourismus Marketing GmbH : Wir arbeiten daran, die nachhaltigste Region Österreichs zu werden

Fragebogen für Gäste

Ich fand die Informationen, die ich suchte, nützlich

Sternebewertung, geantwortet 116x, unbeantwortet 0x

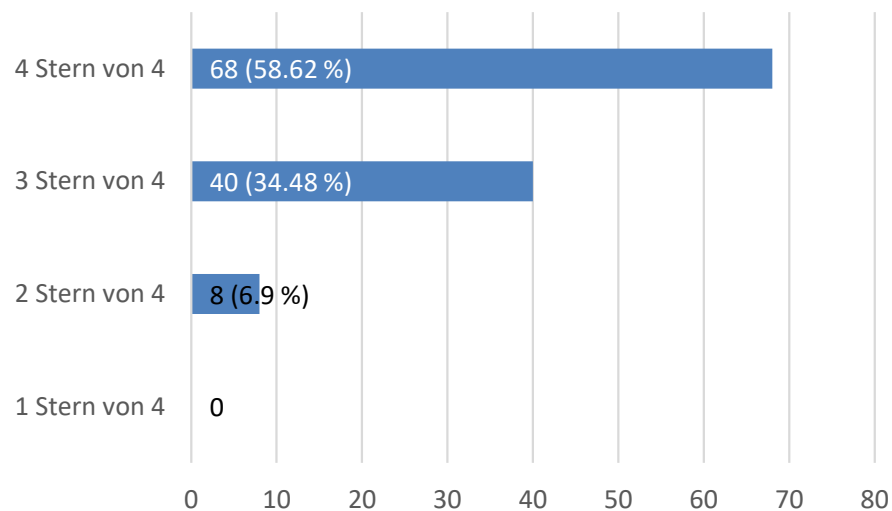
Antwort	Antworten	Verhältnis
1/4 ★☆☆☆☆	4	3.45%
2/4 ★★☆☆☆	16	13.79%
3/4 ★★★☆☆	64	55.17%
4/4 ★★★★★	32	27.59%



Das Personal im Hotel ist freundlich

Sternebewertung, geantwortet 116x, unbeantwortet 0x

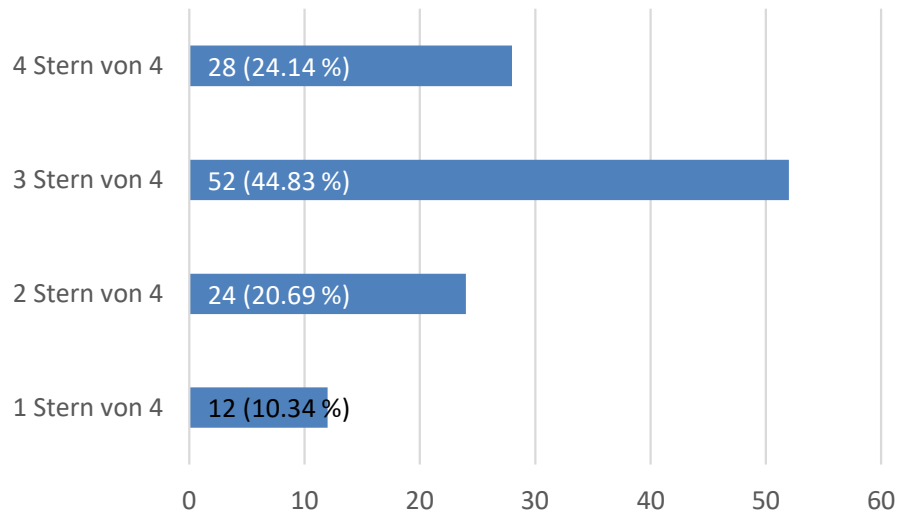
Antwort	Antworten	Verhältnis
1/4 ★☆☆☆☆	0	0%
2/4 ★★☆☆☆	8	6.9%
3/4 ★★★☆☆	40	34.48%
4/4 ★★★★★	68	58.62%



Das Hotelpersonal verfügt über ein gutes Niveau an Fremdsprachenkenntnissen

Sternebewertung, geantwortet 116x, unbeantwortet 0x

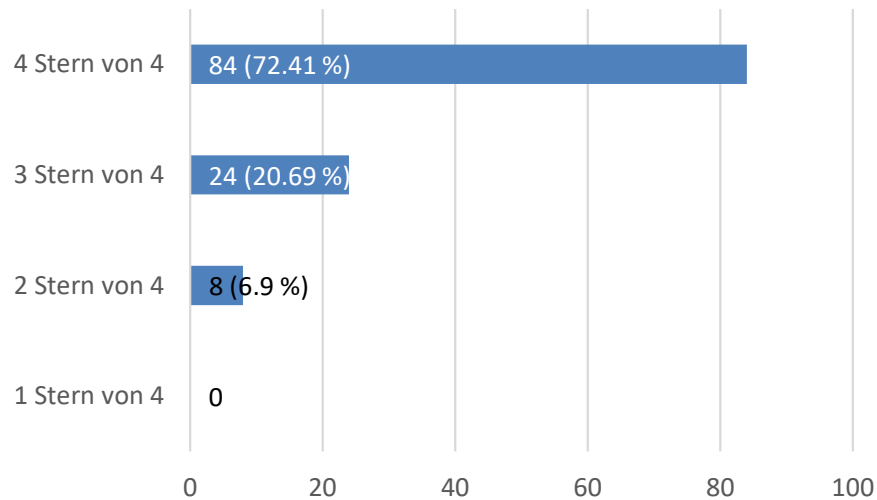
Antwort	Antworten	Verhältnis
1/4 ★☆☆☆☆	12	10.34%
2/4 ★★☆☆☆	24	20.69%
3/4 ★★★☆☆	52	44.83%
4/4 ★★★★★	28	24.14%



Ich fand das Reiseziel sauber

Sternebewertung, geantwortet 116x, unbeantwortet 0x

Antwort	Antworten	Verhältnis
1/4 ★☆☆☆☆	0	0%
2/4 ★★☆☆☆	8	6.9%
3/4 ★★★☆☆	24	20.69%
4/4 ★★★★★	84	72.41%







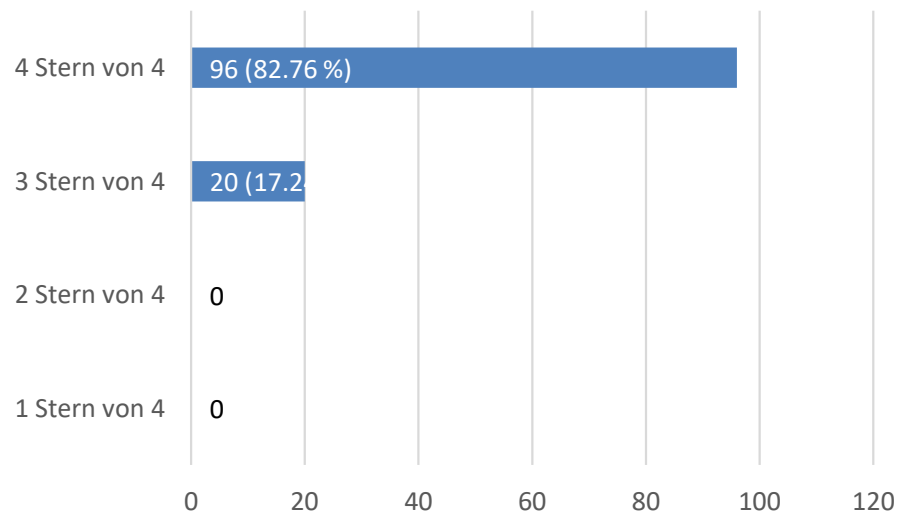
NLW Tourismus Marketing GmbH : Wir arbeiten daran, die nachhaltigste Region Österreichs zu werden

Fragebogen für Gäste

Ich empfand das Reiseziel als sicher

Sternebewertung, geantwortet 116x, unbeantwortet 0x

Antwort	Antworten	Verhältnis
1/4 	0	0%
2/4 	0	0%
3/4 	20	17.24%
4/4 	96	82.76%







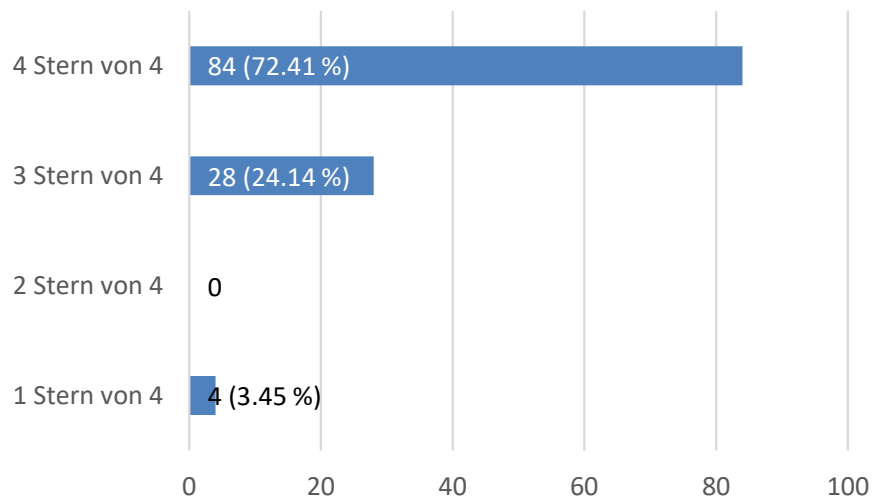
NLW Tourismus Marketing GmbH : Wir arbeiten daran, die nachhaltigste Region Österreichs zu werden

Fragebogen für Gäste

Ich fand die Atmosphäre des Reiseziels ansprechend

Sternebewertung, geantwortet 116x, unbeantwortet 0x

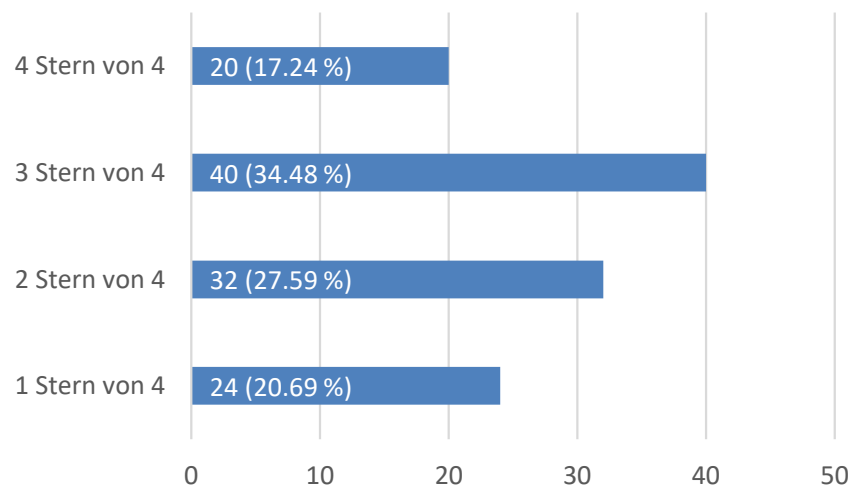
Antwort	Antworten	Verhältnis
1/4 	4	3.45%
2/4 	0	0%
3/4 	28	24.14%
4/4 	84	72.41%



Das Reiseziel ist für Menschen mit Behinderungen zugänglich

Sternebewertung, geantwortet 116x, unbeantwortet 0x

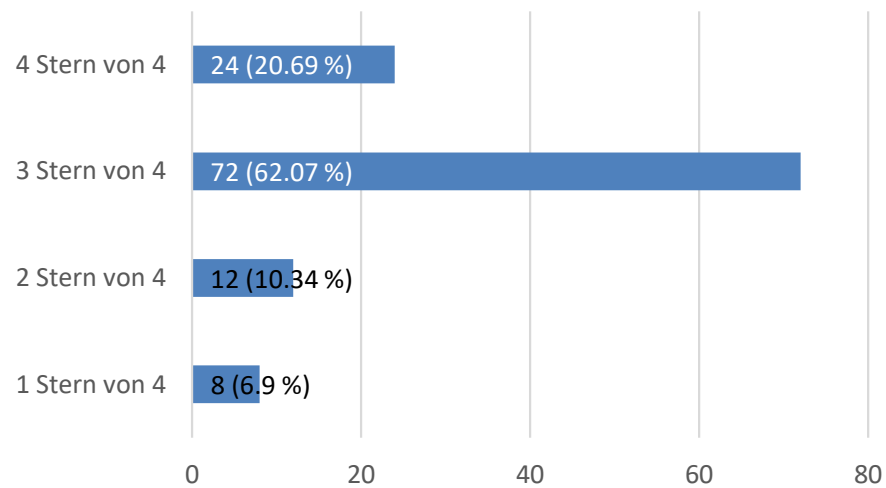
Antwort	Antworten	Verhältnis
1/4 ★☆☆☆☆	24	20.69%
2/4 ★★☆☆☆	32	27.59%
3/4 ★★★☆☆	40	34.48%
4/4 ★★★★★	20	17.24%



Das Reiseziel bietet gut organisierte Touren in der Umgebung

Sternebewertung, geantwortet 116x, unbeantwortet 0x

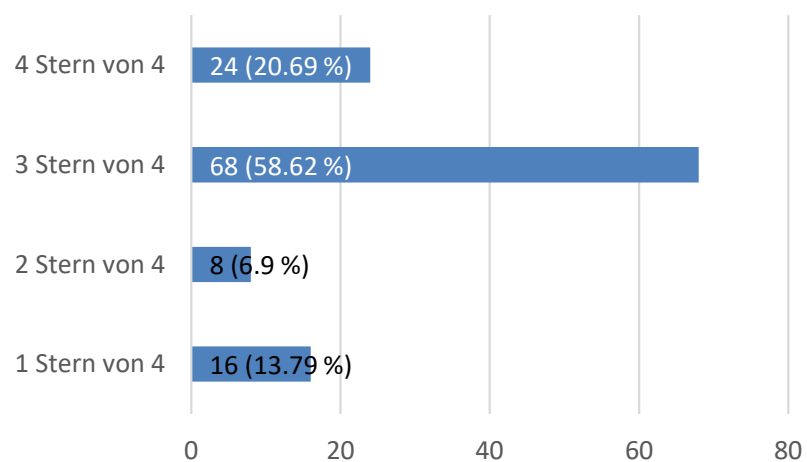
Antwort	Antworten	Verhältnis
1/4 ★☆☆☆☆	8	6.9%
2/4 ★★☆☆☆	12	10.34%
3/4 ★★★☆☆	72	62.07%
4/4 ★★★★★	24	20.69%



Die Anzahl der BesucherInnen von Kulturstätten wird angemessen gehandhabt (z.B. Zugang zu historischen Zentren, Museen)

Sternebewertung, geantwortet 116x, unbeantwortet 0x

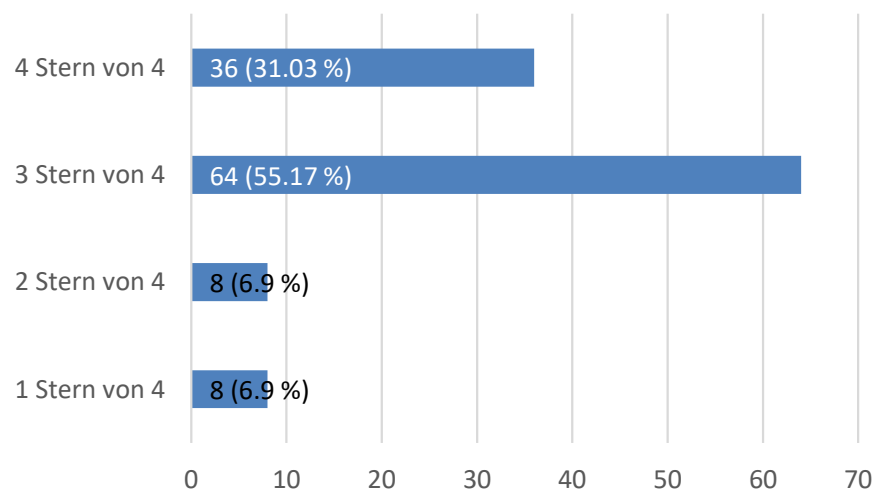
Antwort	Antworten	Verhältnis
1/4 ★☆☆☆☆	16	13.79%
2/4 ★★☆☆☆	8	6.9%
3/4 ★★★☆☆	68	58.62%
4/4 ★★★★★	24	20.69%



Die Kulturstätten werden gut gepflegt

Sternebewertung, geantwortet 116x, unbeantwortet 0x

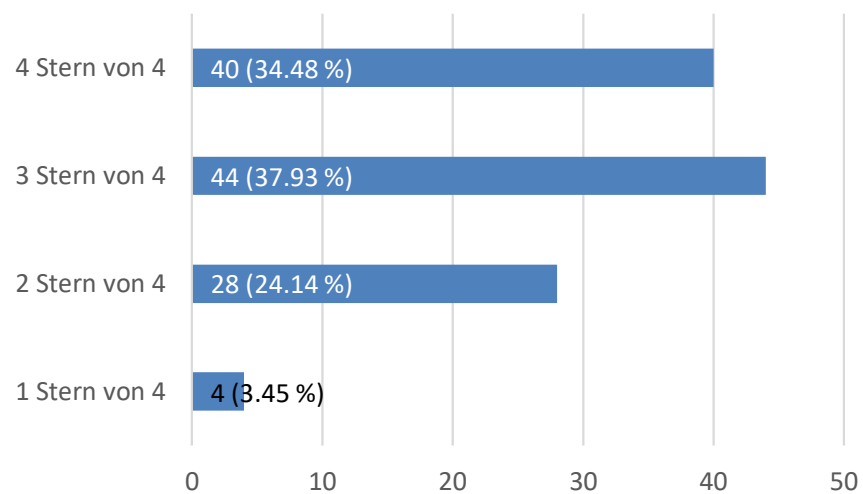
Antwort	Antworten	Verhältnis
1/4 ★☆☆☆☆	8	6.9%
2/4 ★★☆☆☆	8	6.9%
3/4 ★★★☆☆	64	55.17%
4/4 ★★★★★	36	31.03%



Lokale Traditionen werden gut gefördert

Sternebewertung, geantwortet 116x, unbeantwortet 0x

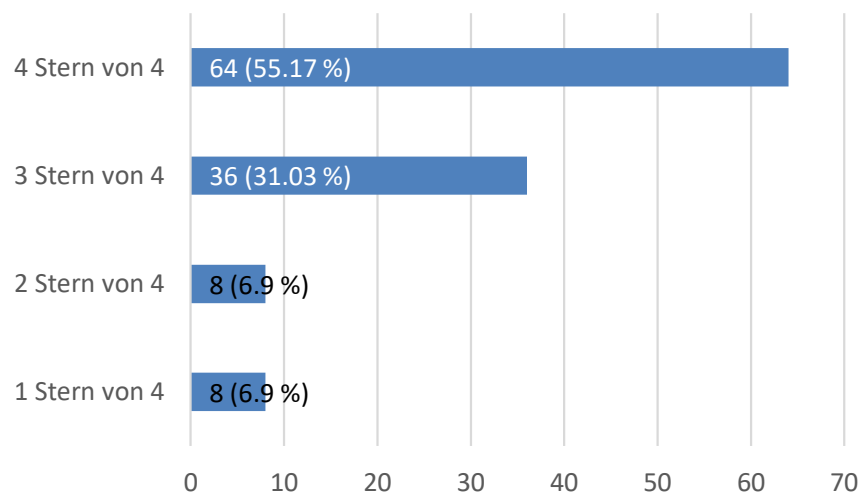
Antwort	Antworten	Verhältnis
1/4 ★☆☆☆☆	4	3.45%
2/4 ★★☆☆☆	28	24.14%
3/4 ★★★☆☆	44	37.93%
4/4 ★★★★★	40	34.48%



Die lokale Bevölkerung ist gastfreundlich

Sternebewertung, geantwortet 116x, unbeantwortet 0x

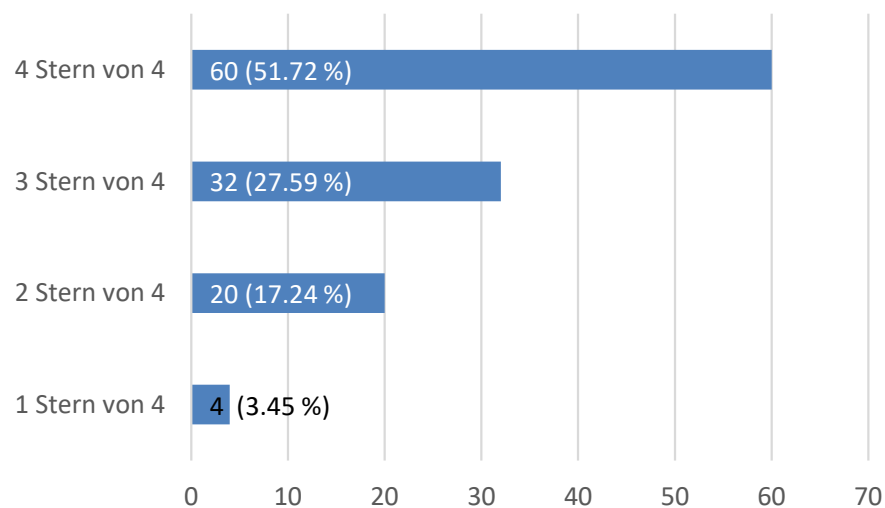
Antwort	Antworten	Verhältnis
1/4 ★☆☆☆☆	8	6.9%
2/4 ★★☆☆☆	8	6.9%
3/4 ★★★☆☆	36	31.03%
4/4 ★★★★★	64	55.17%



Lokale Produkte sind auf den Speisekarten der Restaurants präsent

Sternebewertung, geantwortet 116x, unbeantwortet 0x

Antwort	Antworten	Verhältnis
1/4 ★☆☆☆☆	4	3.45%
2/4 ★★☆☆☆	20	17.24%
3/4 ★★★☆☆	32	27.59%
4/4 ★★★★★	60	51.72%



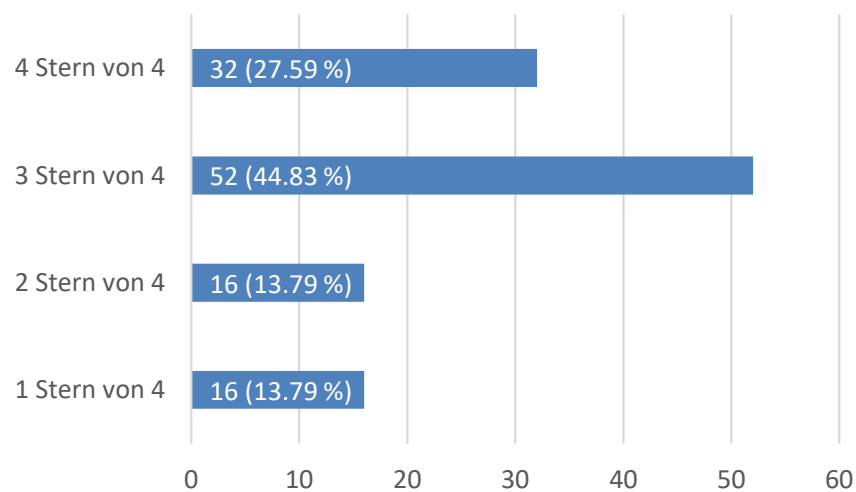
NLW Tourismus Marketing GmbH : Wir arbeiten daran, die nachhaltigste Region Österreichs zu werden

Fragebogen für Gäste

Die Anzahl der BesucherInnen in Naturgebieten wird angemessen verwaltet (z.B. Seen, Wanderwege und Berggipfel)





Sternebewertung, geantwortet 116x, unbeantwortet 0x

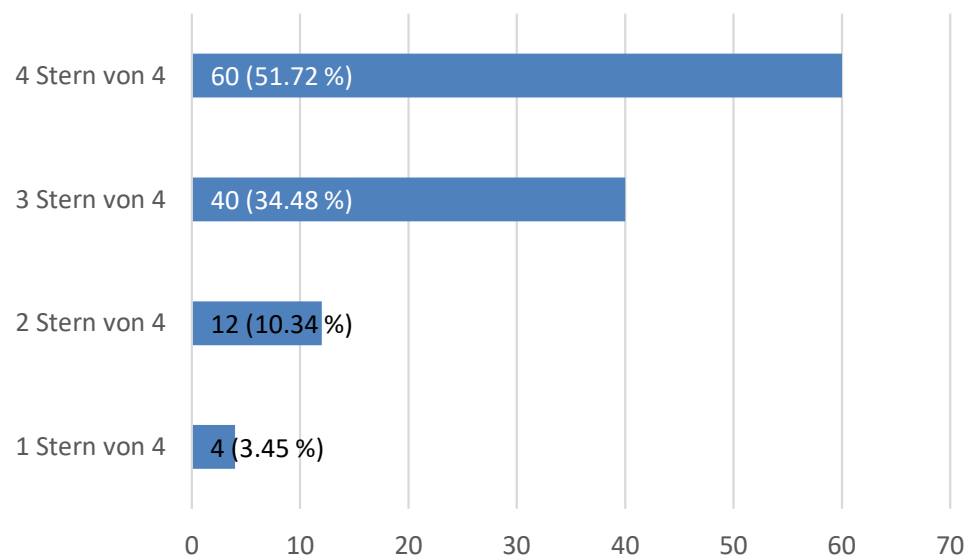
Antwort	Antworten	Verhältnis
1/4 ★☆☆☆☆	16	13.79%
2/4 ★★☆☆☆	16	13.79%
3/4 ★★★☆☆	52	44.83%
4/4 ★★★★★	32	27.59%



Die Naturschutzgebiete sind gut gepflegt

Sternebewertung, geantwortet 116x, unbeantwortet 0x

Antwort	Antworten	Verhältnis
1/4 	4	3.45%
2/4 	12	10.34%
3/4 	40	34.48%
4/4 	60	51.72%



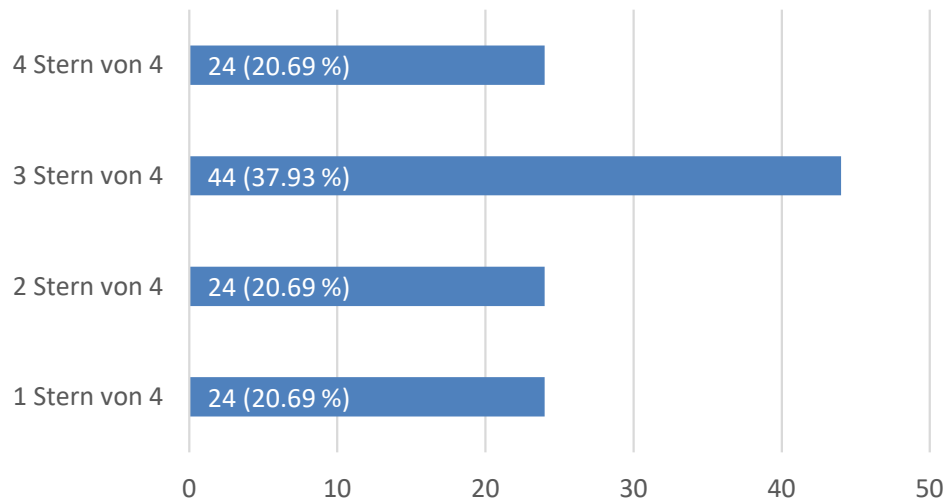
NLW Tourismus Marketing GmbH : Wir arbeiten daran, die nachhaltigste Region Österreichs zu werden

Fragebogen für Gäste

Es ist einfach, mit öffentlichen Verkehrsmitteln zu Ihrem Ziel zu gelangen

Sternebewertung, geantwortet 116x, unbeantwortet 0x

Antwort	Antworten	Verhältnis
1/4 ★☆☆☆☆	24	20.69%
2/4 ★★☆☆☆	24	20.69%
3/4 ★★★☆☆	44	37.93%
4/4 ★★★★★	24	20.69%



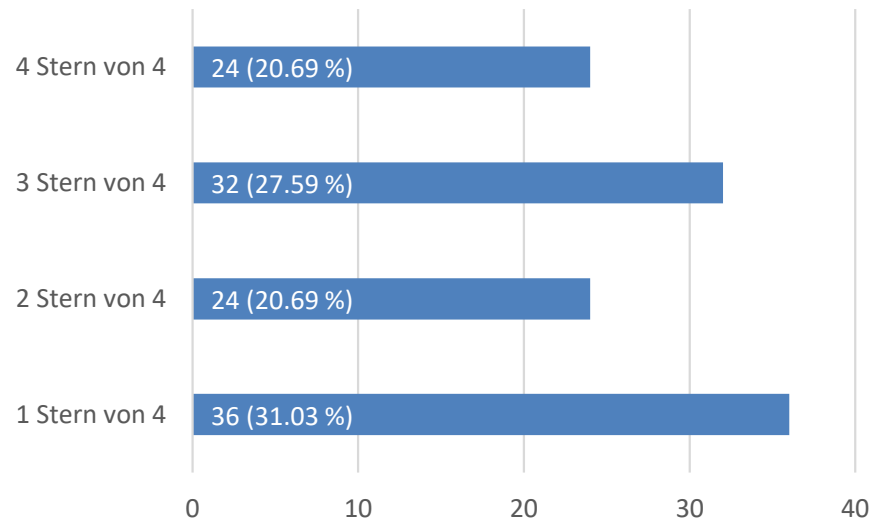
NLW Tourismus Marketing GmbH : Wir arbeiten daran, die nachhaltigste Region Österreichs zu werden

Fragebogen für Gäste

Es ist einfach, sich in der Destination mit öffentlichen Verkehrsmitteln fortzubewegen





Sternebewertung, geantwortet 116x, unbeantwortet 0x

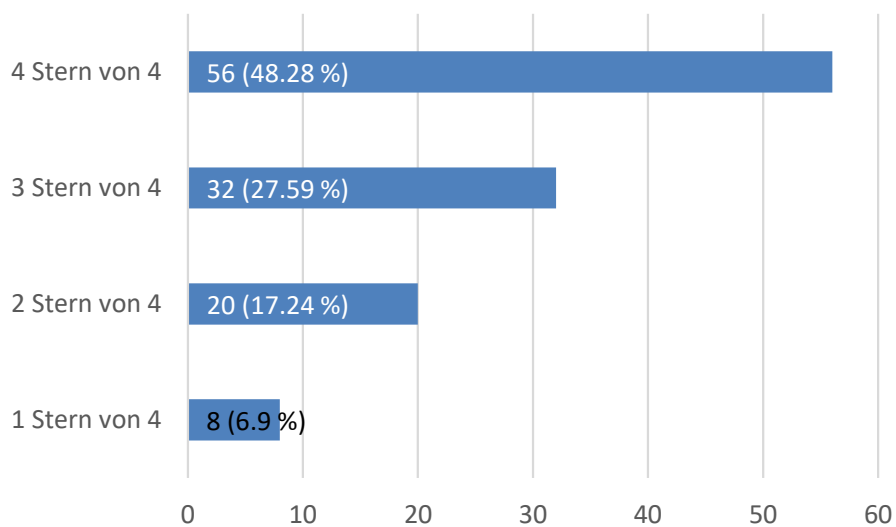
Antwort	Antworten	Verhältnis
1/4 ★☆☆☆☆	36	31.03%
2/4 ★★☆☆☆	24	20.69%
3/4 ★★★☆☆	32	27.59%
4/4 ★★★★★	24	20.69%



Man kann sich gut zu Fuß oder mit dem Fahrrad fortbewegen

Sternebewertung, geantwortet 116x, unbeantwortet 0x

Antwort	Antworten	Verhältnis
1/4 	8	6.9%
2/4 	20	17.24%
3/4 	32	27.59%
4/4 	56	48.28%



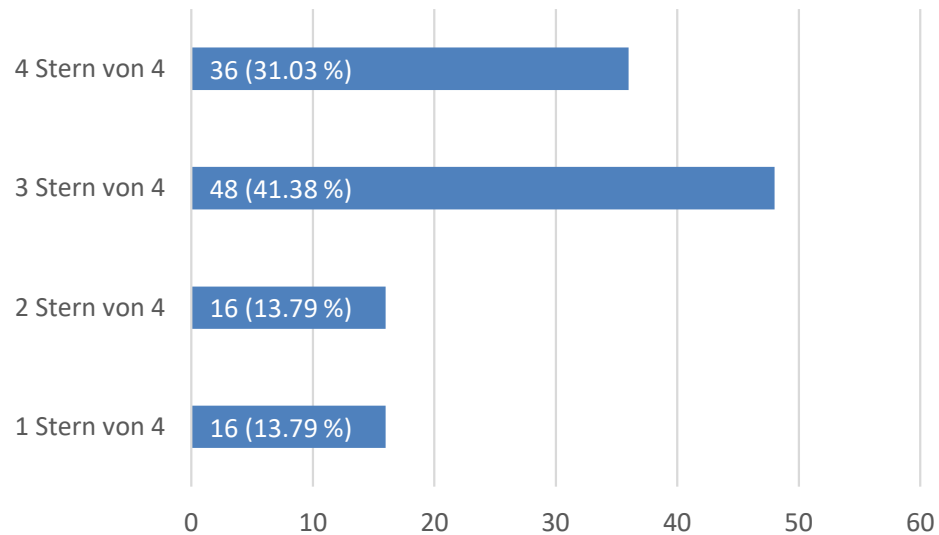
NLW Tourismus Marketing GmbH : Wir arbeiten daran, die nachhaltigste Region Österreichs zu werden

Fragebogen für Gäste

Der Verkehr ist in der Hauptreisezeit überschaubar

Sternebewertung, geantwortet 116x, unbeantwortet 0x

Antwort	Antworten	Verhältnis
1/4 ★☆☆☆☆	16	13.79%
2/4 ★★☆☆☆	16	13.79%
3/4 ★★★☆☆	48	41.38%
4/4 ★★★★★	36	31.03%







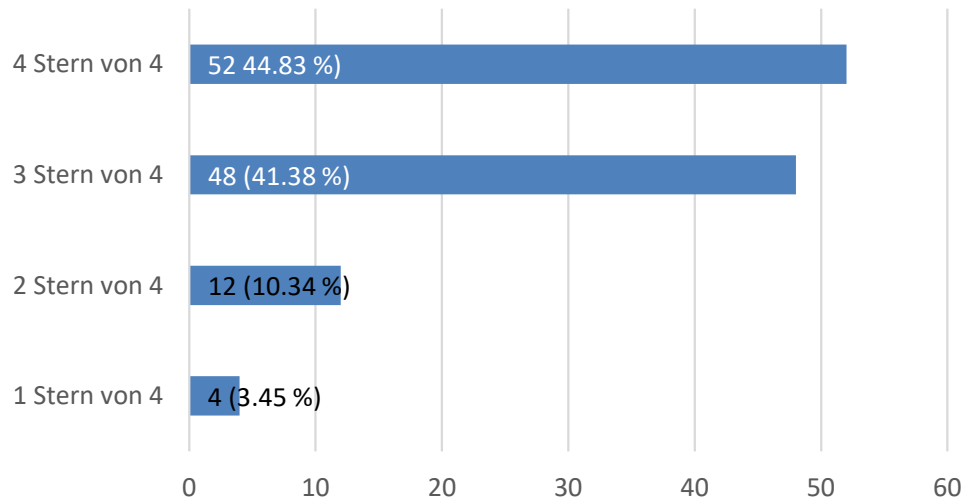
NLW Tourismus Marketing GmbH : Wir arbeiten daran, die nachhaltigste Region Österreichs zu werden

Fragebogen für Gäste

Der Verkehr ist in der touristischen Nebensaison überschaubar




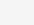



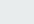



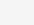



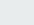
Sternebewertung, geantwortet 116x, unbeantwortet 0x

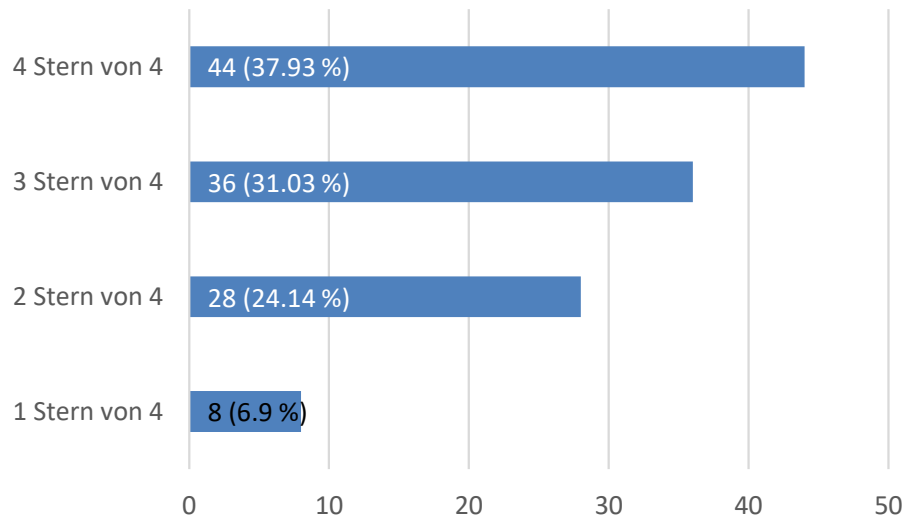
Antwort	Antworten	Verhältnis
1/4 	4	3.45%
2/4 	12	10.34%
3/4 	48	41.38%
4/4 	52	44.83%



Müllentsorgungs- und Recyclingplätze sind leicht zugänglich und sauber





Sternebewertung, geantwortet 16x, unbeantwortet 0x

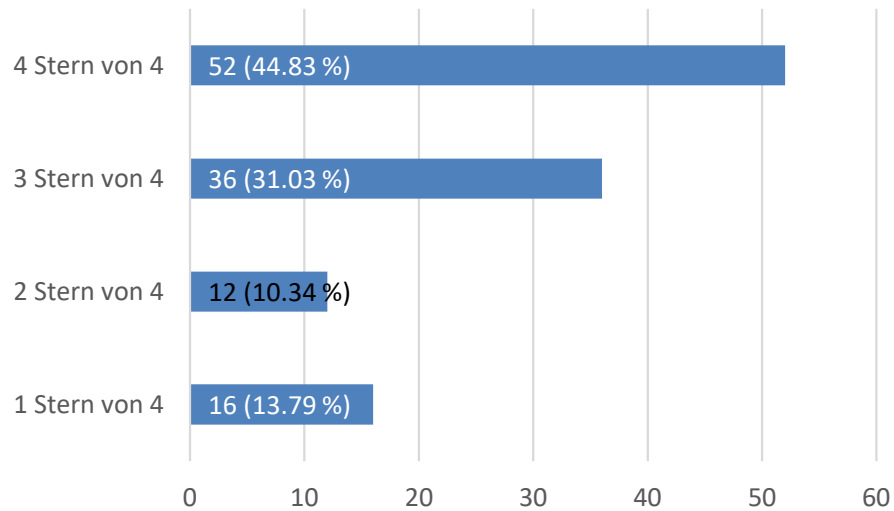
Antwort	Antworten	Verhältnis
1/4    	8	6.9%
2/4    	28	24.14%
3/4    	36	31.03%
4/4    	44	37.93%



Straßenlärm ist kein Thema

Sternebewertung, geantwortet 116x, unbeantwortet 0x

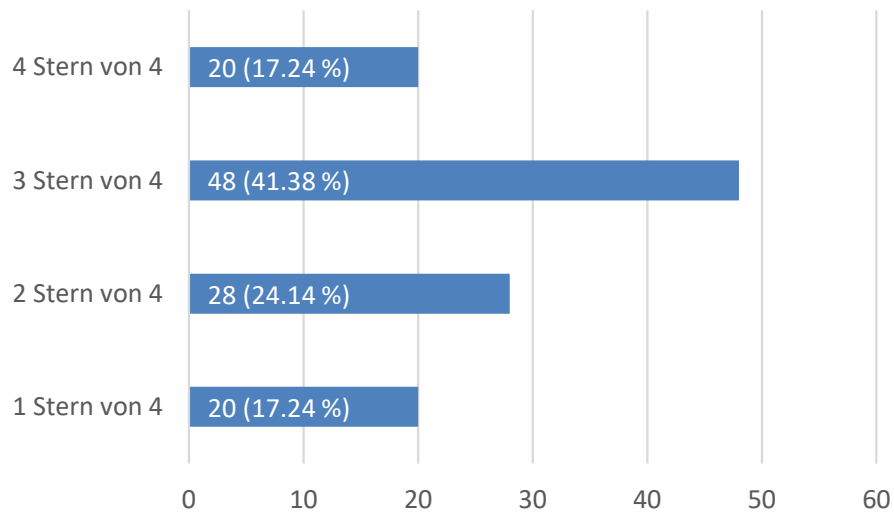
Antwort	Antworten	Verhältnis
1/4 	16	13.79%
2/4 	12	10.34%
3/4 	36	31.03%
4/4 	52	44.83%



Themen des Klimawandels werden im Tourismusangebot berücksichtigt





Sternebewertung, geantwortet 116x, unbeantwortet 0x

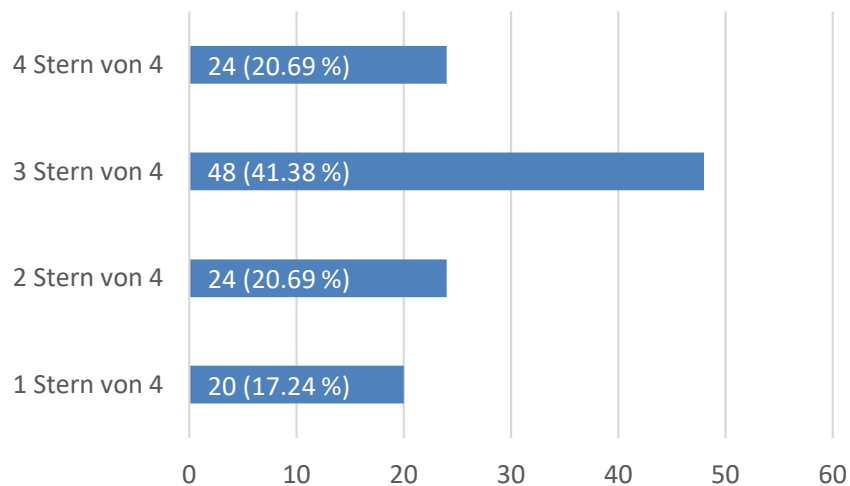
Antwort	Antworten	Verhältnis
1/4 ★☆☆☆☆	20	17.24%
2/4 ★★☆☆☆	28	24.14%
3/4 ★★★☆☆	48	41.38%
4/4 ★★★★★	20	17.24%



Wie beurteilen Sie generell das Engagement der Destination für Nachhaltigkeit?

Sternebewertung, geantwortet 116x, unbeantwortet 0x

Antwort	Antworten	Verhältnis
1/4 	20	17.24%
2/4 	24	20.69%
3/4 	48	41.38%
4/4 	24	20.69%



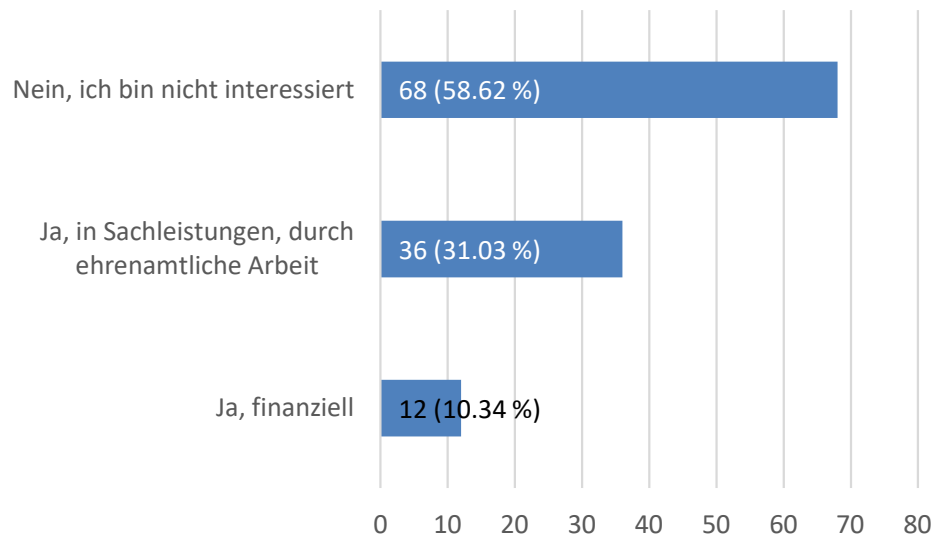
NLW Tourismus Marketing GmbH : Wir arbeiten daran, die nachhaltigste Region Österreichs zu werden

Fragebogen für Gäste

Wären Sie bereit, gut konzipierte Projekte zu unterstützen, die das Management und die Erhaltung von Kultur- und Naturgütern in der Destination fördern?

Einzelwahl, geantwortet 116x, unbeantwortet 0x

Antwort	Antworten	Verhältnis
Ja, finanziell	12	10.34%
Ja, in Sachleistungen, durch ehrenamtliche Arbeit	36	31.03%
Nein, ich bin nicht interessiert	68	58.62%



NLW Tourismus Marketing GmbH : Wir arbeiten daran, die nachhaltigste Region Österreichs zu werden

Fragebogen für Gäste

Geben Sie bis zu maximal 3 Gründe an, warum Sie sich für diese Reise entschieden haben: 1/2

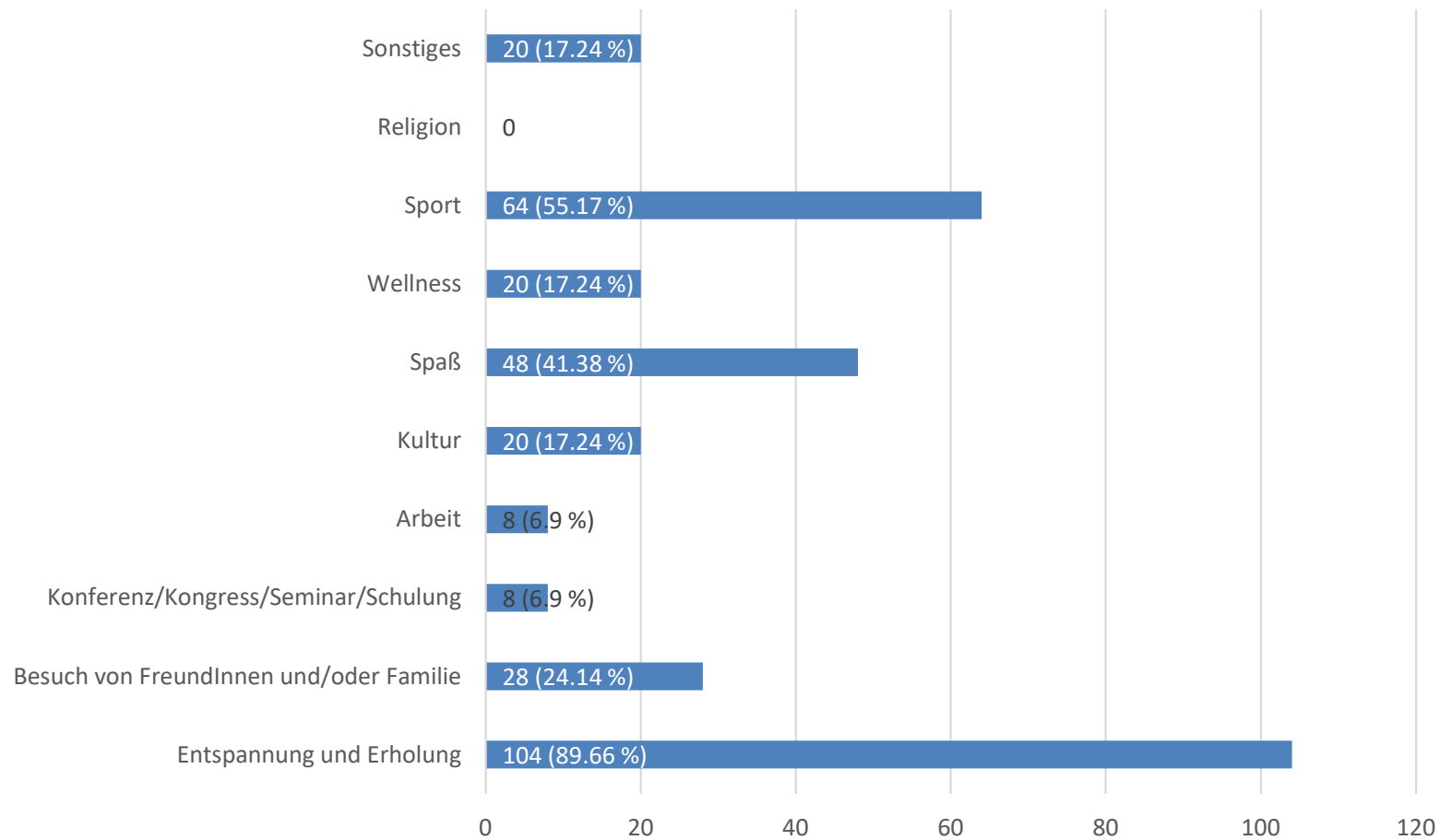
Mehrfachauswahl, geantwortet 16x, unbeantwortet 0x

Antwort	Antworten	Verhältnis
Entspannung und Erholung	104	89.66%
Besuch von FreundInnen und/oder Familie	28	24.14%
Konferenz/Kongress/Seminar/Schulung	8	6.9%
Arbeit	8	6.9%
Kultur	20	17.24%
Spaß	48	41.38%
Wellness	20	17.24%
Sport	64	55.17%
Religion		0%
Sonstiges	20	17.24%

NLW Tourismus Marketing GmbH : Wir arbeiten daran, die nachhaltigste Region Österreichs zu werden

Fragebogen für Gäste

Geben Sie bis zu maximal 3 Gründe an, warum Sie sich für diese Reise entschieden haben: 2/2



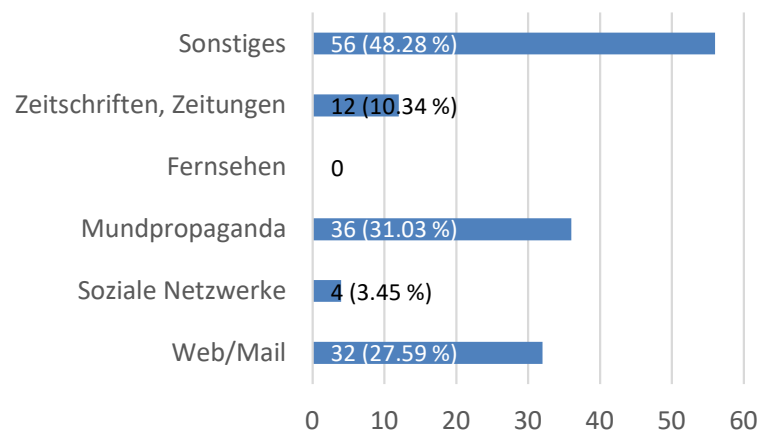
NLW Tourismus Marketing GmbH : Wir arbeiten daran, die nachhaltigste Region Österreichs zu werden

Fragebogen für Gäste

Wie haben Sie von unserer Destination erfahren?

Mehrfachauswahl, geantwortet 116x, unbeantwortet 0x

Antwort	Antworten	Verhältnis
Web/Mail	32	27.59%
Soziale Netzwerke	4	3.45%
Mundpropaganda	36	31.03%
Fernsehen		0%
Zeitschriften, Zeitungen	12	10.34%
Sonstiges	56	48.28%



NLW Tourismus Marketing GmbH : Wir arbeiten daran, die nachhaltigste Region Österreichs zu werden

Fragebogen für Gäste

Haben Sie Kärnten in den letzten fünf Jahren schon einmal besucht?

Ich habe 2Kinder, bin seit 15J. fast 1x bei Euch, unser Familieneinkommen wird auch immer mehr. Und überlege ob es das letzte Mal war, wenn ihr im Umgang mit Wölfen und Bären nicht eure Einstellungen ändert! Denn da beginnt Nachhaltigkeit! U.a. kirchheimerhof, europarcs, karnischerhof etc
Immer im Gailtal. Allerdings sind wir inzwischen entsetzt, wie der Straßenlärm durch die Umgehungsstrasse zugenommen hat. Wenn wir nicht mittlerweile wegen Freunden kommen würden, würden wir uns ein anderes Ziel in Österreich suchen. Unerträglich und für uns unverständlich.In Presseggersee hört man die LKW den ganzen Tag vorbei rauschen. Inkl. Nachts.Diese Region mit nachhaltigem Tourismus ist reine Werbegeschichte! Ebenso Rummel auf den Almen. Die Region opfert ihre schöne Natur!!sehr traurig
ja
Ja in Sommer 2x, in winter Bad Kleinkirchheim, Gerlitzten, Möltal
Ja jedes Jahr min. Ein Aufenthalt
ja mehrmals im Jahr für einige Tage bis zu zwei Wochen
Ja, St. Veit/Glan
Ja, 2022, Hapimag Sonnleitn, es hat mir sehr gut gefallen, auch das Schwimmen in den Seen.
Jedes Jahr, Nassfeld ist alles andere als nachhaltig, viel zu große Bauprojekte am Pass,
Lesachtal mit Wohnmobil
Mehrfach am Nassfeld /Hermagor
Millstätter See

NLW Tourismus Marketing GmbH : Wir arbeiten daran, die nachhaltigste Region Österreichs zu werden

Fragebogen für Gäste

nein
Nein
Nein
NEin
Rattendorf
seit ca. 25 Jahren mind. 1 x jährlich
Sonnenalpe Nassfeld, Tröpolach
Stranig, Grafendorf, Straniger Alm
Tröpolach
Tröpolach, Bad Kleinkirchheim
Waren schon oft in Kärnten in so einigen Regionen (z. B. am Turnersee usw.) +/-oder Gebieten, nur leider nicht in den letzten 3 Jahren.
Wir kommen seit über 40 Jahren ins Gailtal. Inzwischen haben wir Freunde hier. Sonst würden wir die Region wechseln, was wir auch vor haben. Zu rummelig. Zu laut. Zu hektisch. Egger/Dellacher Alm. Das wird alles ausgeschlachtet, Dixi klos wegen der vielen Leute. Gehts noch? Nassfeld Katastrophe. Und wieder hässliches Neubauprojekt. Wir kamen bisher weil wir hier nich in Ruhe wandern kinnten und im Winter die Pisten überschaubar voll waren.jetzt noch mal 1000betten mehr? Wir sind entsetzt!
Wörthersee

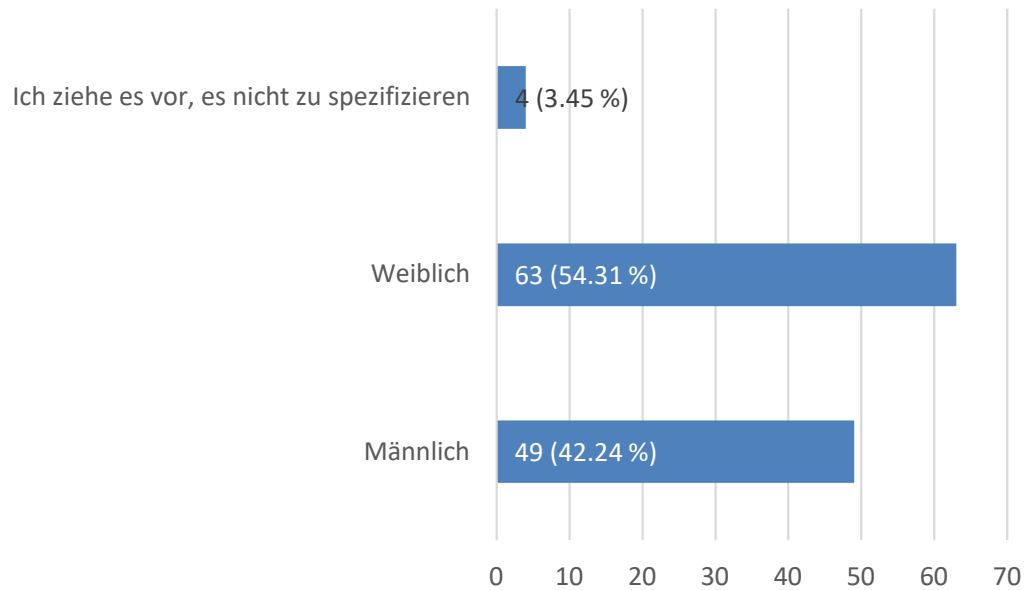
NLW Tourismus Marketing GmbH : Wir arbeiten daran, die nachhaltigste Region Österreichs zu werden

Fragebogen für Gäste

Geschlecht

Einzelwahl, geantwortet 116x, unbeantwortet 0x

Antwort	Antworten	Verhältnis
Männlich	49	42.24%
Weiblich	63	54.31%
Ich ziehe es vor, es nicht zu spezifizieren	4	3.45%



Alter (Jahre)

Text Frage, geantwortet 116x, unbeantwortet 0x

Die ganze Familie. Kinder sind inzwischen 20- 26, wir inzwischen über 50
Ich bin 46 Jahre alt.
Mitte 50
zwischen 30 - 40 Jahre mit Kindern, ganze Familie
17
30
33
36
40
43
49
51

NLW Tourismus Marketing GmbH : Wir arbeiten daran, die nachhaltigste Region Österreichs zu werden
Fragebogen für Gäste

52
54
54 Jahre
55
56
57
58
59
60
62
63
64
67

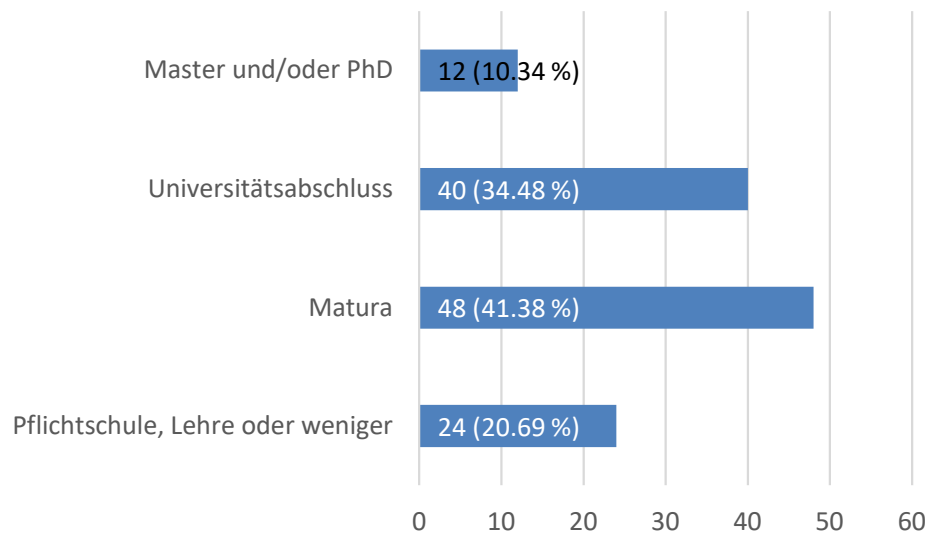
NLW Tourismus Marketing GmbH : Wir arbeiten daran, die nachhaltigste Region Österreichs zu werden

Fragebogen für Gäste

Ausbildungstitel:

Mehrfachauswahl, geantwortet 116x, unbeantwortet 0x

Antwort	Antworten	Verhältnis
Pflichtschule, Lehre oder weniger	24	20.69%
Matura	48	41.38%
Universitätsabschluss	40	34.48%
Master und/oder PhD	12	10.34%



NLW Tourismus Marketing GmbH : Wir arbeiten daran, die nachhaltigste Region Österreichs zu werden

Fragebogen für Gäste

Wohnsitz:

Text Frage, geantwortet 116x, unbeantwortet 0x

a) Waldviertel
Baden-Württemberg
bayern
Bundesrepublik Deutschland, Hessen
D
Deutschland
Deutschland
Deutschland / Bayern in Oberfranken
Deutschland, Celle
Deutschland, Hessen
Italien
Nähe Stuttgart

NLW Tourismus Marketing GmbH : Wir arbeiten daran, die nachhaltigste Region Österreichs zu werden
Fragebogen für Gäste

NÖ
Südl Niederösterreich
Tsechien stadt Brno
Tschechien
Tschechien
Wien
Wien
Xyz
1190
8562 Mooskirchen